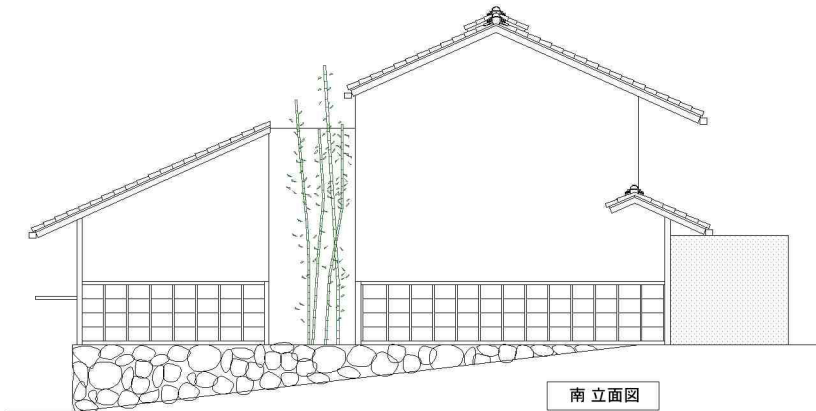
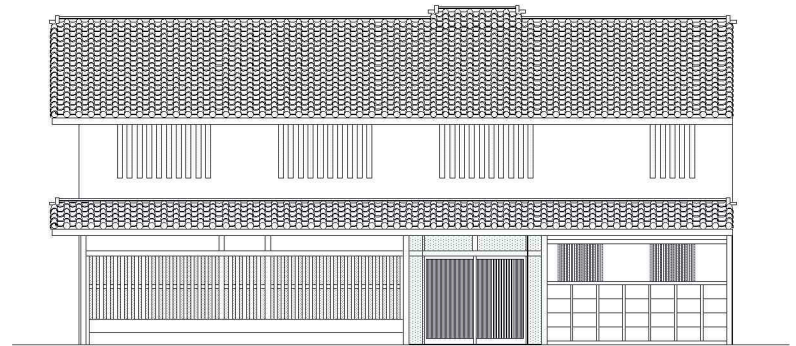


断面図



南立面図



東立面図

■ 「つぼ庭」「格子」「平入り」

町家の持つ水平のラインを形づくる景観の原点である「平入り」「格子」の内部のその奥に光と水と緑の「中庭」が透けて見える。町家は高密度・密集の都市型住居であるために、光と水と風を取り入れる工夫が多くなされてきた。「格子」「つぼ庭」「通りニワ」はその必須3大要素であり、町家をかたち創る大切なキーワードである。

3/5
立面・断面図
SCALE 1:100
DATE 03.09.10

今井町家
再生計画